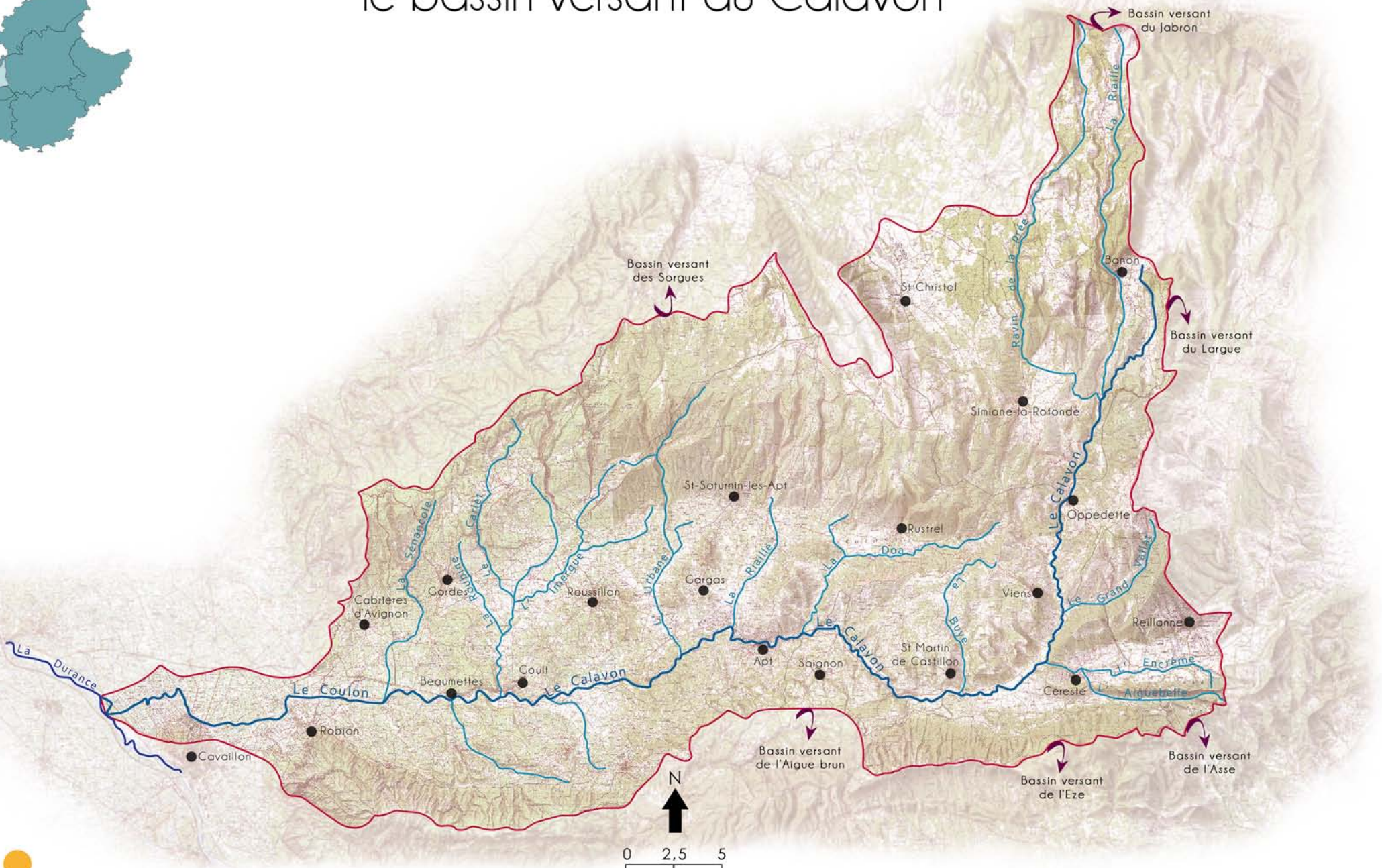
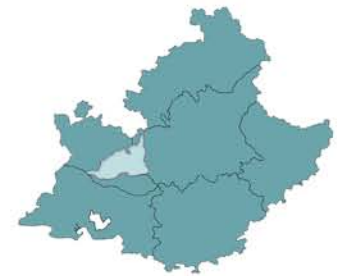


# le bassin versant du Calavon



0 2,5 5  
Kilomètres  
Source: BD Carthage

- Cours principal
- Affluents
- Communes
- Limite du bassin versant

Carte élaborée par la Maison Régionale de l'Eau



# Géologie simplifiée du bassin versant du Calavon

## Terrains quaternaires

Alluvions fluviales

## Terrains tertiaires

Miocène (-7,246 à -16 millions d'années)

Molasses calcaires, marnes, sables, marnes sableuses

Oligocène (-23,03 à -33,9 millions d'années)

Sables, calcaires, dolomies, argiles, gypse, marnes, grès, calcaires marneux, argiles sableuses

Eocène (-33,9 à -48,6 millions d'années)

Calcaires lacustres, calcaires argileux, marnes, grès

## Terrains secondaires

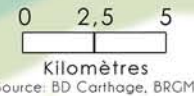
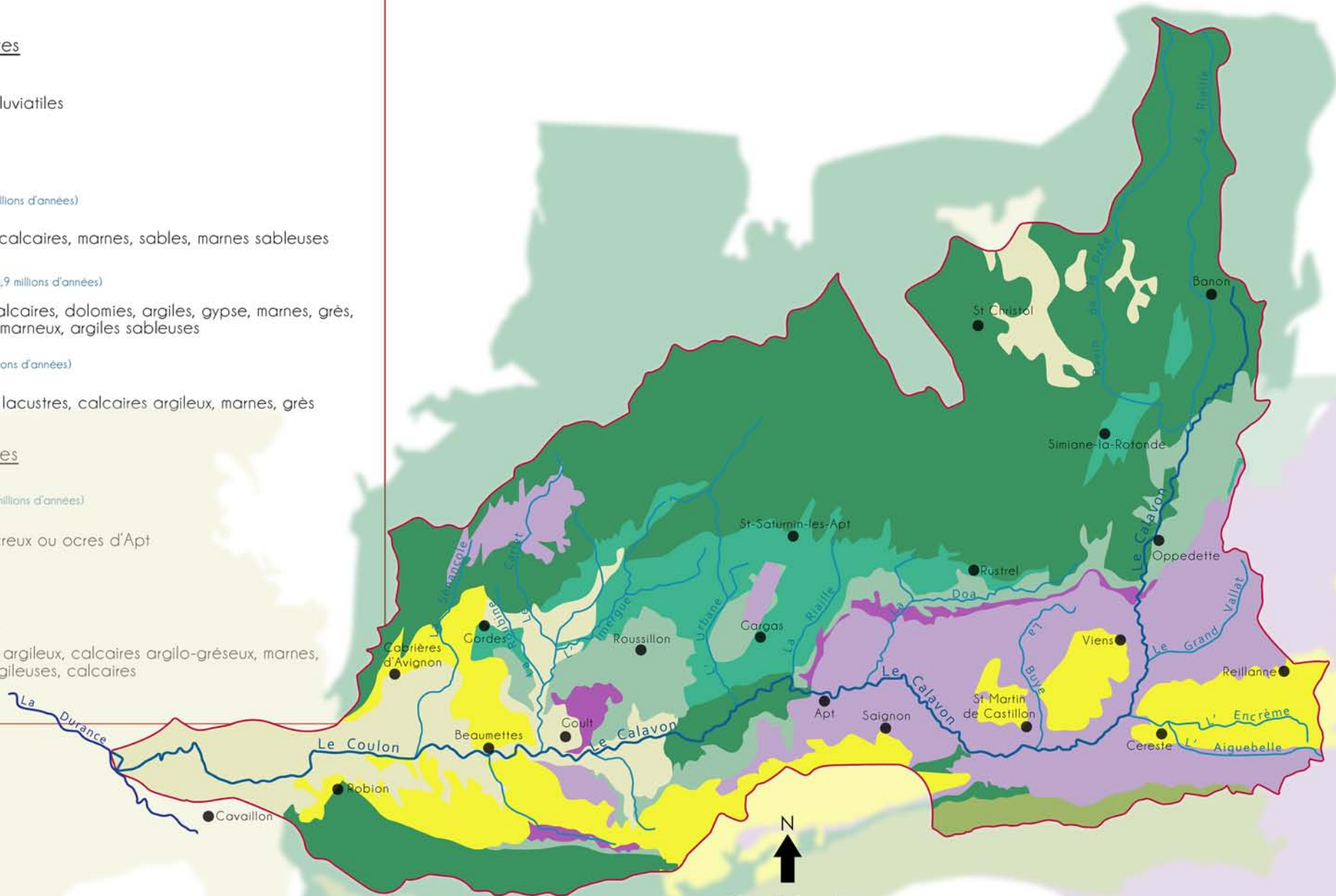
Crétacé (-93,5 à -145,5 millions d'années)

Sables ocreux ou ocre d'Apt

Marnes

Calcaires

Calcaires argileux, calcaires argilo-gréseux, marnes, marnes argileuses, calcaires



Source: BD Carthage, BRGM

- Cours principal
- Affluents
- Communes
- Limite du bassin versant

Carte élaborée par la Maison Régionale de l'Eau

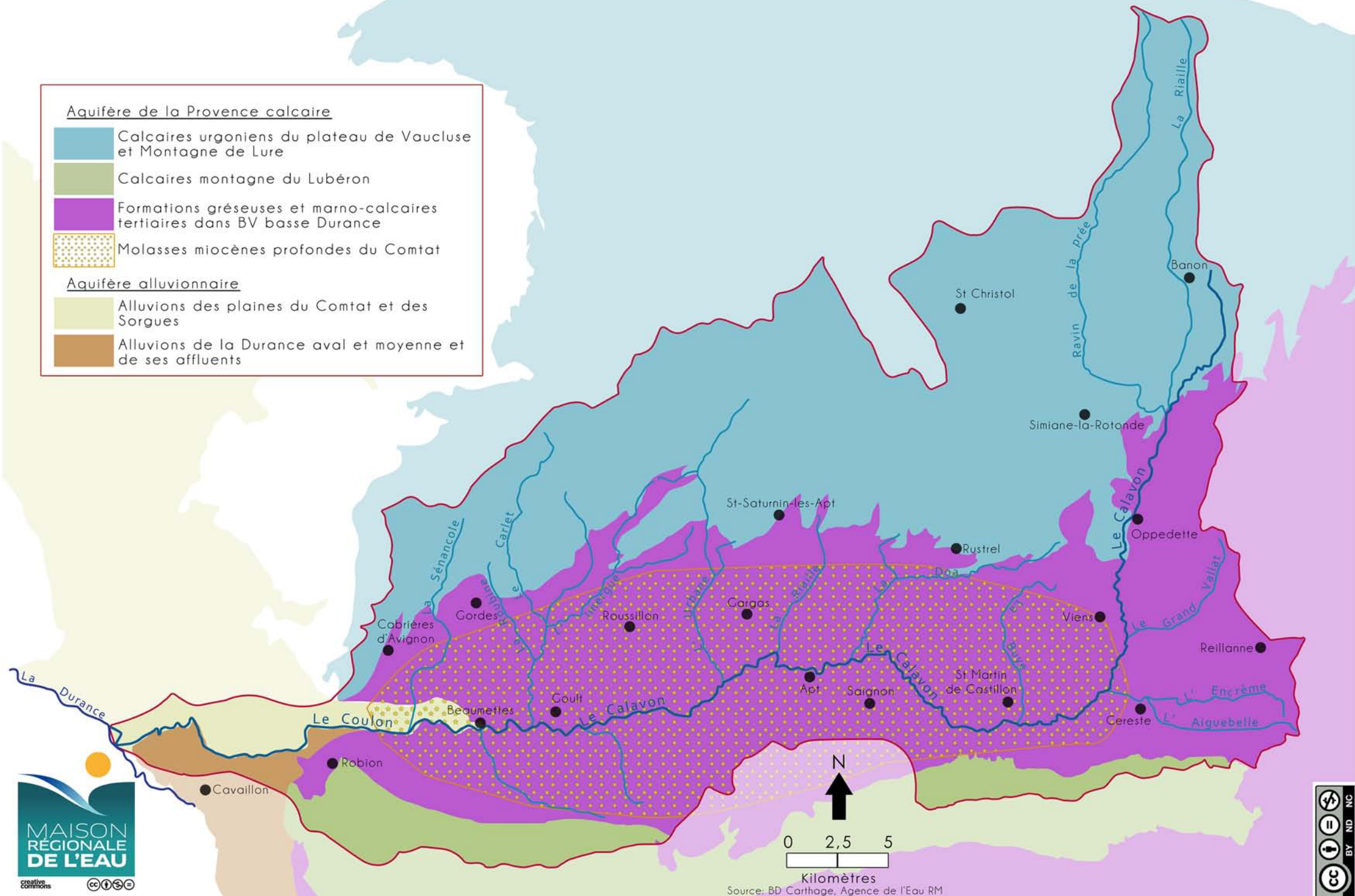
# Les masses d'eau souterraines du bassin versant du Calavon

## Aquifère de la Provence calcaire

- Calcaires urgoniens du plateau de Vaucluse et Montagne de Lure
- Calcaires montagne du Lubéron
- Formations gréseuses et marno-calcaires tertiaires dans BV basse Durance
- Molasses miocènes profondes du Comtat

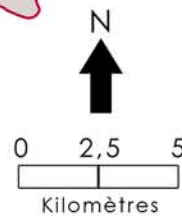
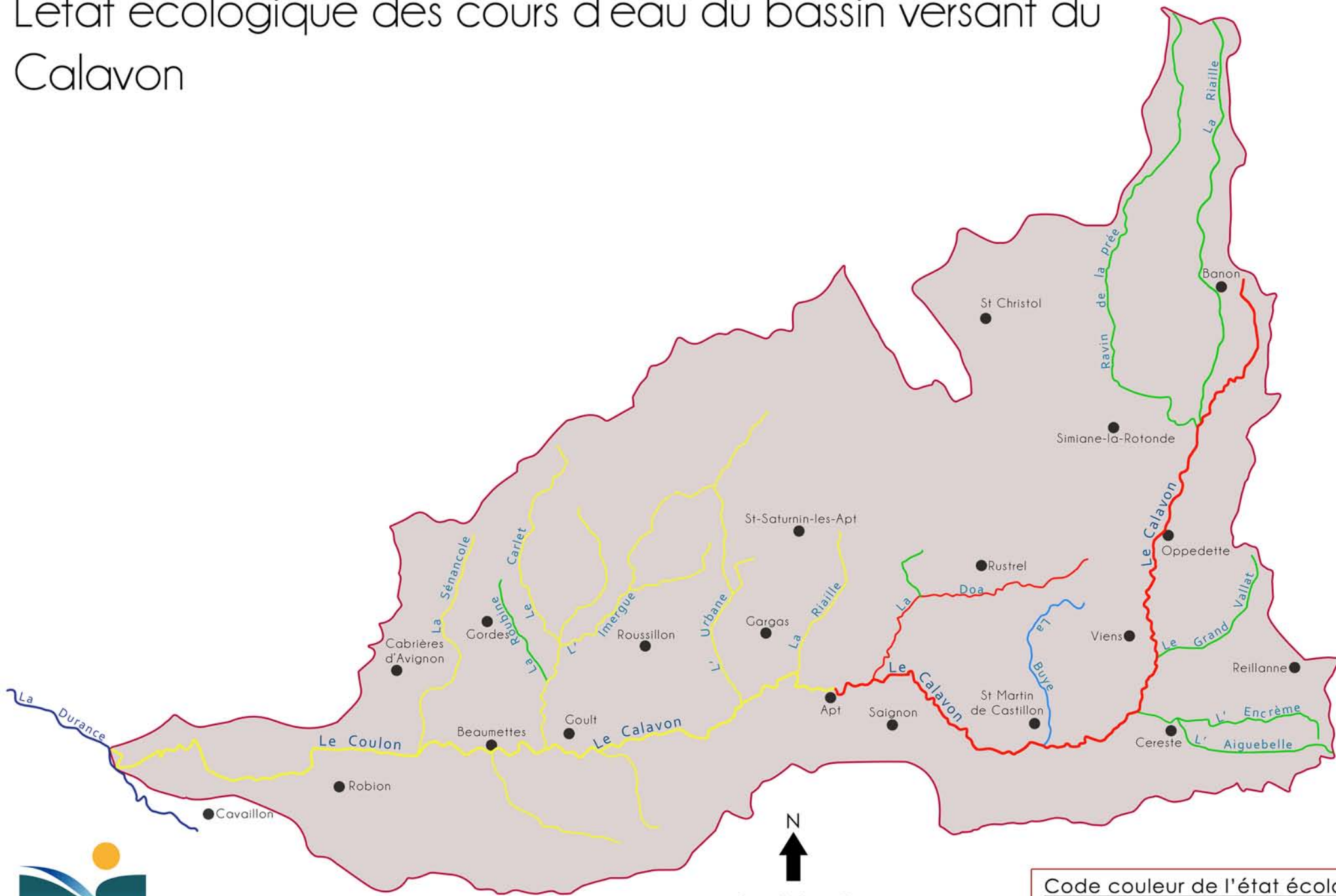
## Aquifère alluvionnaire

- Alluvions des plaines du Comtat et des Sorgues
- Alluvions de la Durance aval et moyenne et de ses affluents





# L'état écologique des cours d'eau du bassin versant du Calavon



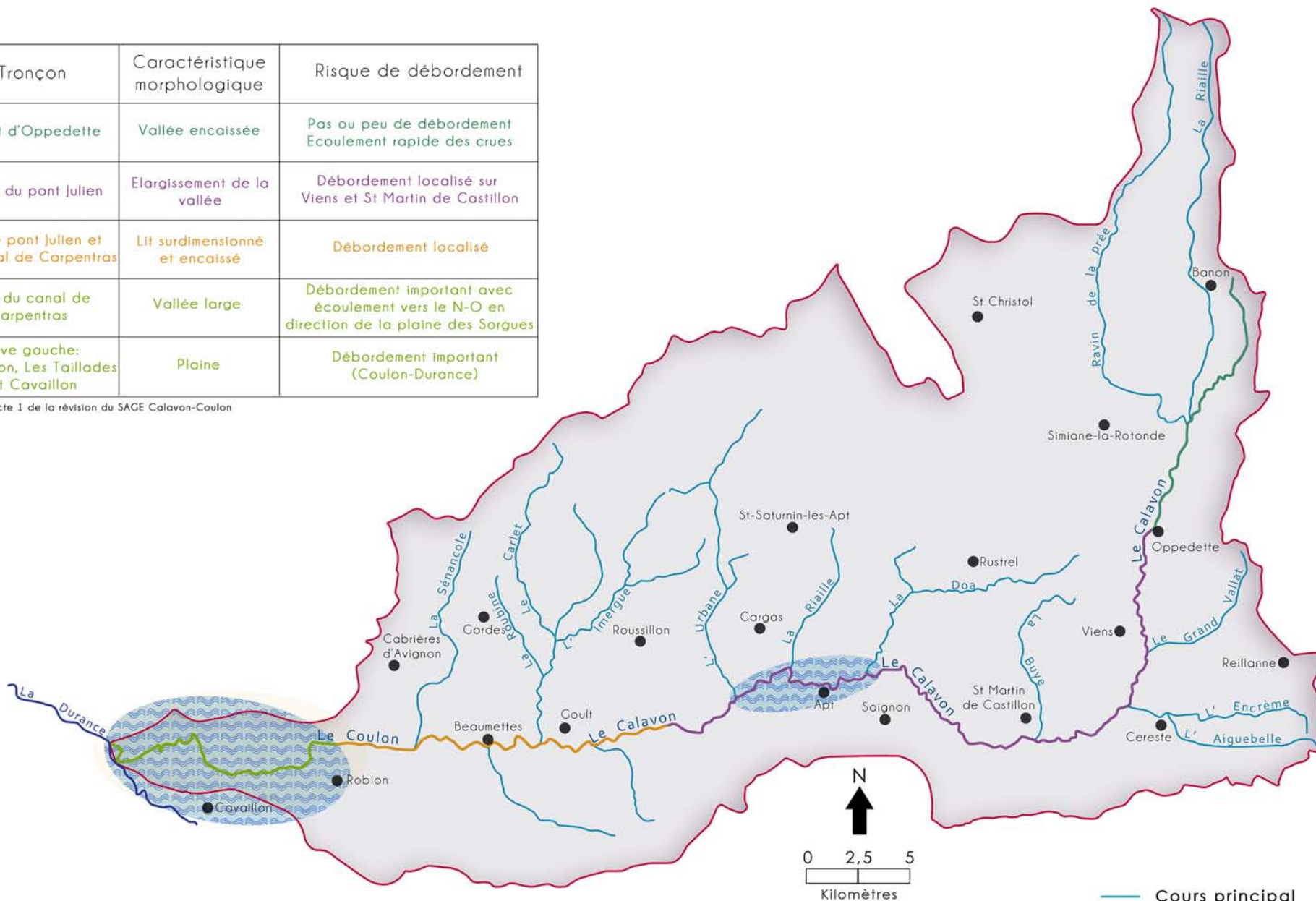
Source: BD Carthage, Agence de l'eau

Code couleur de l'état écologique	
	Très bon
	Bon
	Moyen
	Médiocre
	Mauvais

# Les zones inondables du bassin versant du Calavon

Tronçon	Caractéristique morphologique	Risque de débordement
Amont d'Oppedette	Vallée encaissée	Pas ou peu de débordement Écoulement rapide des crues
Amont du pont Julien	Élargissement de la vallée	Débordement localisé sur Viens et St Martin de Castillon
Entre pont Julien et le canal de Carpentras	Lit surdimensionné et encaissé	Débordement localisé
Aval du canal de Carpentras	Vallée large	Débordement important avec écoulement vers le N-O en direction de la plaine des Sorgues
Rive gauche: à Robion, Les Taillades et Cavaillon	Plaine	Débordement important (Coulon-Durance)

Source: Acte 1 de la révision du SAGE Calavon-Coulon



Source: BD Carthage, Acte 1 de la révision du SAGE Calavon-Coulon

- Cours principal
- Affluents
- Communes
- Limite du bassin versant
- Zone à fort risque d'inondation

Carte élaborée par la Maison Régionale de l'Eau